

Sistema de supervisión

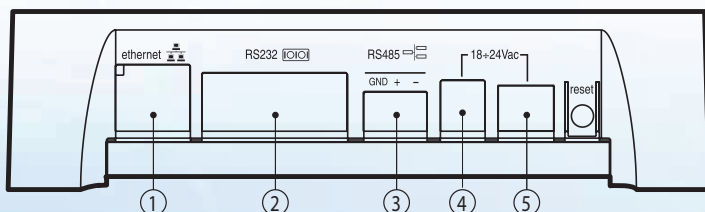
Web-GATE

CAREL
Technology & Evolution

El WebGate es un dispositivo que nos permite supervisar, a diferencia de pCOWeb, varios pCO y otros instrumentos CAREL, hasta un máximo de 16 controles.

De hecho, Web-GATE hace compatible los controles CAREL con el estándar de comunicación más difundido del mundo, el protocolo TCP/IP conectado a una red Ethernet.

Web-GATE envía a la red Ethernet-TCP/IP los datos que provienen de los instrumentos conectados, a un supervisor local o remoto para su proceso.



1. Conector Ethernet 10BaseT
2. Interface RS232 para conectar una consola local
3. Interface RS485, usada para conectar los dispositivos Carel
4. Conector Plug para alimentar con 18VAC
5. Conector tipo bornera para alimentar con 24VAC

Una de las funciones principales desempeñadas por WebGate es la función WebServer: usando el protocolo HTTP estándar, WebGate puede "servir" las páginas web a los equipos cliente conectados en una red local o WAN.

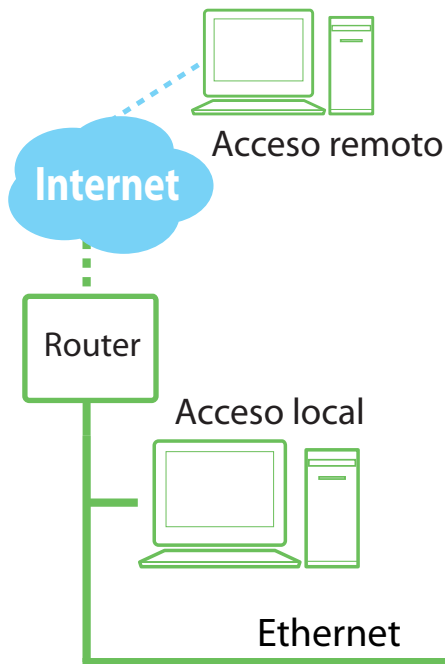
Las páginas web se hacen a medida de las características de la instalación específica, para la gestión de los datos de los instrumentos conectados a través de la red Carel RS485.

El usuario puede visualizar y modificar los parámetros de instalación utilizando un navegador de Internet (como Internet Explorer o Netscape Navigator) como interfaz, y escribiendo la dirección IP del WebGate.

Las páginas se pueden crear con facilidad en numerosos programas disponibles, tales como Microsoft FrontPage o Macromedia Dreamweaver (recomendado). Estos son editores HTML que pueden ser usados para crear páginas web incluso muy complejas con un conocimiento básico del idioma de programación web.

Sistema de supervisión

Web-GATE

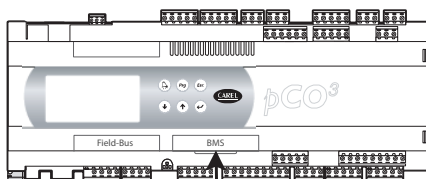


... a los controles (RS485)



(para acceso remoto requiere una configuración de cliente de DNS dinámico dentro del router)

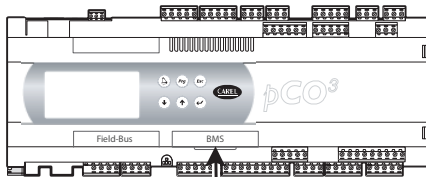
pCO3 n°1



salida serie RS485

... 1

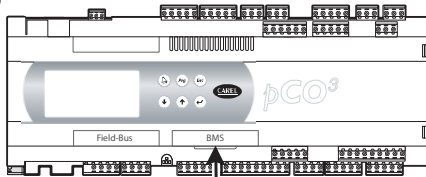
pCO3 n°2



salida serie RS485

... 2

pCO3 n°16



salida serie RS485

... 16

Cable AWG-22

120 ohm